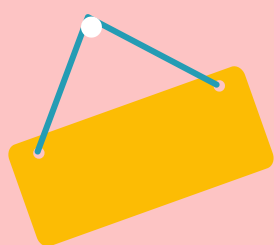


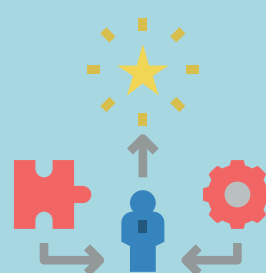


ERRORES QUE NO AYUDAN A ESTIMULAR ADECUADAMENTE EL LENGUAJE DE LOS NIÑOS Y LAS NIÑAS:



Enfocarse en el nombre de las cosas:

Debemos enfocarnos en palabras funcionales, verbos como: "dame", "toma", "mira" o palabras como: "más", "otro", "aquí".



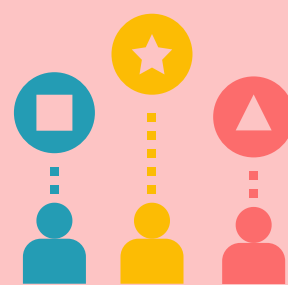
Creer que los niños y niñas van a comenzar a integrar lo que trabajamos inmediatamente

Para lograr integren palabras, necesitamos que tengan experiencias donde puedan usarlas repetidamente.



Esperar que los pequeños imiten inmediatamente después de que integramos una nueva palabra:

La imitación es un proceso. De ahí la importancia de la repetición constante a lo largo del día, todos los días. Para favorecer esta imitación, establecemos turnos y modelamos o ejemplificamos.



Esperar que la producción sea exacta a la nuestra:

La articulación de los niños y niñas no es perfecta, es normal que en un principio las palabras no lo sean, debemos reconocer el esfuerzo de los pequeños y pequeñas y acompañarles en su proceso.



Repetir y corregir excesivamente:

No debemos invalidar los esfuerzos de los niños y las niñas, tampoco centrarnos en una palabra específica que no puede articular.



Forzar a los pequeños a realizar actividades:

La estimulación del lenguaje debe ser divertida y lúdica.