

¿Cómo establecer el nivel lingüístico de los pequeños y pequeñas para realizar actividades de acuerdo con su nivel?



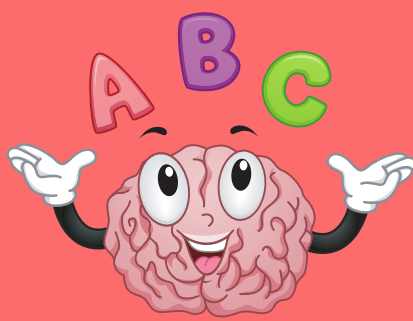
1. Si no hablan aún y no emiten vocales, debemos empezar por ahí, utilizando juegos donde podamos combinar movimientos y emisiones.



2. Si ya emiten vocales pero aún no tienen tantas consonantes, vamos a empezar a trabajar onomatopeyas. Debemos iniciar primero imitando los sonidos de animales que podamos producir con los labios: "muu" y luego pasamos a las que combinen vocales y consonantes: "oink".



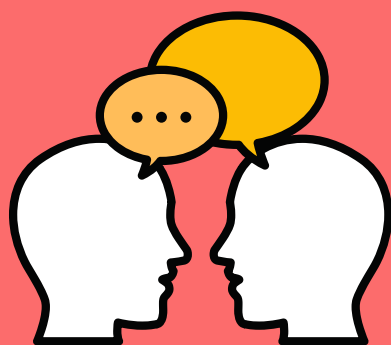
3. Si ya forman sílabas con vocales y consonantes, podemos iniciar con interjecciones, las cuales son emisiones más sencillas que los niños y niñas pueden imitar con facilidad: "pum", "oh oh", "wau".



4. Si ya logran decir y utilizar las interjecciones podemos trabajar vocabulario, por ejemplo partes del cuerpo, principalmente en actividades cotidianas como la hora del baño o de vestirnos.



5. Si ya manejan bastante vocabulario, vamos a trabajar verbos funcionales: "dame", "toma", "mira".



6. Con quienes ya puedan realizar oraciones aunque sean pequeñas podemos trabajar descripción